



ENGLISH

Installation instructions

- 1) Fix the extensible part to adjust your tablet* with the installation.
- 2) Set up the glass to the prompter with the 2 screws included and recover it with the protective cover if needed. The opener of the cover must be placed towards the 2 screws.
- 3) Put your prompter on the tripod. Be careful that your setup is well tightened up, you need a strong tripod for cameras up to 1kg.
- 4) Install your camera on the upper horizontal part of your prompter with the screw. Feel free to set the distance between the glass and your camera lens with the slot.

*The Prompter works with all kind of tablet.

User guide and tips

- Don't forget to use a professional tripod, to avoid any injuries and break your setup.
- To scroll the text on your device, you will need Teleprompt+ on Ipad and Prompter Android on Android.
- Clean the glass after every use, to prevent any stains with a glass cleaning product.
- If you want to optimize the scrolling text, get the Bluetooth (Airtune Bt-105) remote control to start/stop the text whenever you want, without touching your device.

www.PrompterPlus.com

PrompterPlus™



Manuel



French



English



German



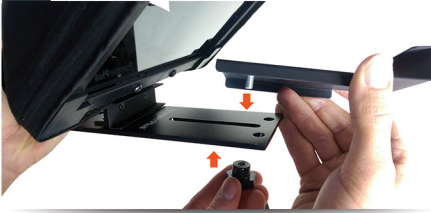
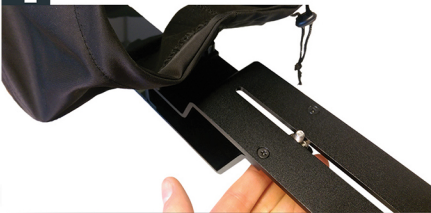
Italian



Spanish

PrompterPlus™

www.PrompterPlus.com

1**2****3****4**

FRENCH

Instruction de montage

- 1) Vissez la pièce extensible de sorte à ajuster votre prompteur à votre tablette*.
- 2) Fixez le socle de la vitre à l'aide des 2 vis fournies et recouvrez là avec la protection en tissu si ce n'est pas déjà fait. L'ouverture de la housse doit être orientée en direction des 2 vis.
- 3) Installez votre prompteur sur votre trépied. Faites bien attention à posséder un trépied robuste, pour les caméras supérieures à 1kg.
- 4) Fixez votre caméra sur la partie horizontale supérieure de votre prompteur. La fente vous permet d'ajuster la distance entre l'objectif et la vitre.

*Prompteur adapté à toute taille et marque de tablette.

Conseils pratiques

- Veillez à utiliser un trépied professionnel, solide et certifié afin d'avoir une installation stable et éviter tous risques de casse.
- Pour le défilement du texte depuis votre support, il vous suffit de télécharger l'application Teleprompt+ pour iPad ou Prompter Android pour Android
- N'oubliez pas de nettoyer régulièrement la vitre avec des produits adaptés. Des solutions de nettoyage de vitre font l'affaire.
- Pour avoir une gestion optimale du défilement du texte, équipez-vous du contrôleur à distance Bluetooth (Airtum Bt-105) afin d'activer/désactiver le défilement sans passer par votre support.

SPANISH

Instrucciones de instalación

- 1) Fije la parte extensible para ajustar su tablet* con la instalación.
- 2) Monte el teleprompter con los dos tornillos incluidos y recúbralo con la funda protectora si es necesario. La abertura de la funda debe colocarse en dirección a los dos tornillos.
- 3) Ponga su teleprompter en el trípode. Tenga cuidado de que el montaje esté bien apretado, necesita un trípode fuerte para cámaras de hasta 1 Kg.
- 4) Instale su cámara en la parte superior horizontal de su teleprompter con el tornillo. Siéntase libre de ajustar la distancia entre el cristal y la lente de su cámara con la ranura. (Airtum Bt-105).

*El teleprompter funciona con todo tipo de tablets.

Guía de usuario y consejos

- No olvide usar un trípode profesional para evitar cualquier posible lesión y la rotura de su sistema.
- Para desplazar el texto en su dispositivo, necesitará Teleprompt+ en Ipad y Prompter Android en Android.
- Limpie el cristal después de cada uso para evitar las manchas con un producto limpiacrístales.
- Si desea optimizar el texto que se desplaza, consiga un mando a distancia para iniciar/detener el texto cuando quiera, sin tocar su dispositivo. (Airtum Bt-105)

GERMAN

Installations Anleitung

- 1) Ziehen Sie den herausziehbaren Teil aus dem Tablet * mit der Installation.
- 2) Stellen Sie das Glas auf den Souffleur mit den 2 Schrauben enthalten und erholen Sie es mit der Schutzabdeckung , wenn nötig. Der Öffner des Deckels muss sich an den 2 Schrauben platziert werden.
- 3) Setzen Sie Ihre Souffleur auf dem Stativ. Sei vorsichtig, Sie benötigen Sie einen starken Stativ für Kameras bis zu 1 kg.
- 4) Installieren Sie Ihre Kamera auf dem oberen horizontalen Teil Ihrer Souffleur mit der Schraube. Fühlen Sie sich frei , um den Abstand zwischen dem Glas und Ihre Kamera mit dem Schlitz gesetzt.

*Der Prompter arbeitet mit allen Arten von Tablet

Anleitung und Tipps

- Vergessen Sie nicht, ein professionelles Stativ verwenden, um Verletzungen zu vermeiden und zu brechen das Setup.
- Um den Text auf Ihrem Gerät zu scrollen , müssen Sie Teleprompt+ auf Ipad und Prompter Android auf Android.
- Reinigen Sie das Glas nach jedem Gebrauch , um alle Flecken mit einem Glasreinigungsmittel zu verhindern.
- Wenn Sie die Laufschrift zu optimieren , nutzen Sie die Bluetooth (Airtum Bt-105) -Fernbedienung zum Starten / Stoppen Sie den Text , wenn Sie wollen, ohne sie zu berühren Ihr Gerät wünschen.

ITALIAN

Istruzioni per l'Installazione

- 1) Sistemate e fissate il supporto estensibile per il tablet.
- 2) Assicurate il vetro al suggeritore con le due viti incluse e rivestitelo con il telo protettivo qualora fosse necessario. L'apertura del telo deve essere sistemata in direzione delle due viti.
- 3) Posizionate il suggeritore sul treppiede. Accertatevi di creare un supporto abbastanza resistente, poiché è necessario un treppiede piuttosto robusto per sostenere telecamere pesanti fino ad un kg.
- 4) Con una vite installate la telecamera orizzontalmente sulla parte superiore del vostro suggeritore. Scegliete pure liberamente la distanza tra il vetro e la lente della telecamera.

*Il suggeritore elettronico funziona con ogni tipo di tablet.

Guida per l'utente e consigli

- Non dimenticate di usare un treppiede professionale, così da evitare di procurarvi potenziali ferite e danneggiare l'installazione.
- Per far scorrere il testo sul dispositivo avrete bisogno di Teleprompt+ su iPad e Prompter Android su Android.
- Pulite accuratamente il vetro con prodotti appositi dopo ogni utilizzo, così da prevenire la formazione di macchie.
- Se volete ottimizzare lo scorrimento del testo, procuratevi il telecomando Bluetooth (Airtum Bt-105) per fermare o far ripartire il testo quando volete senza bisogno di toccare il dispositivo.